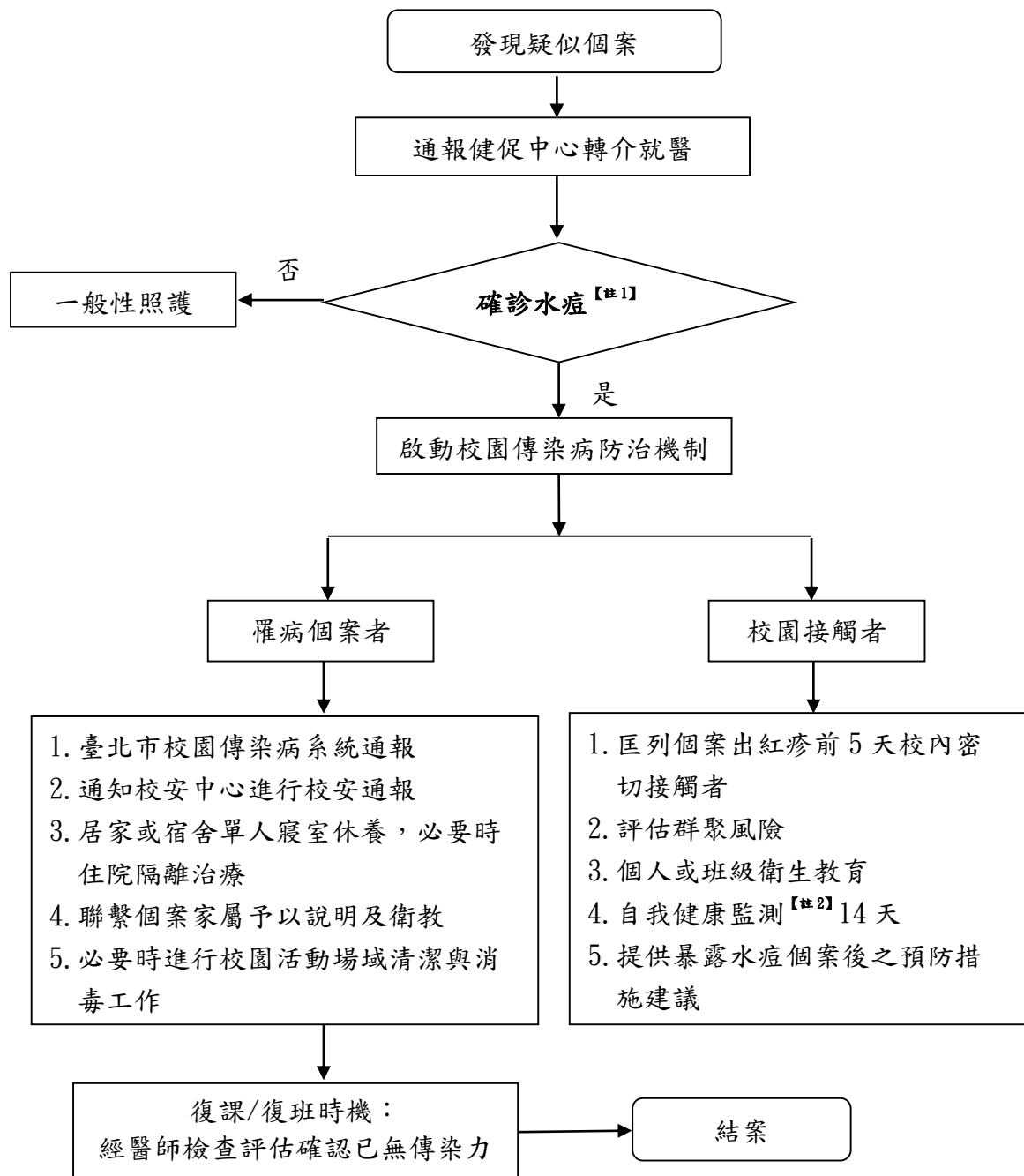


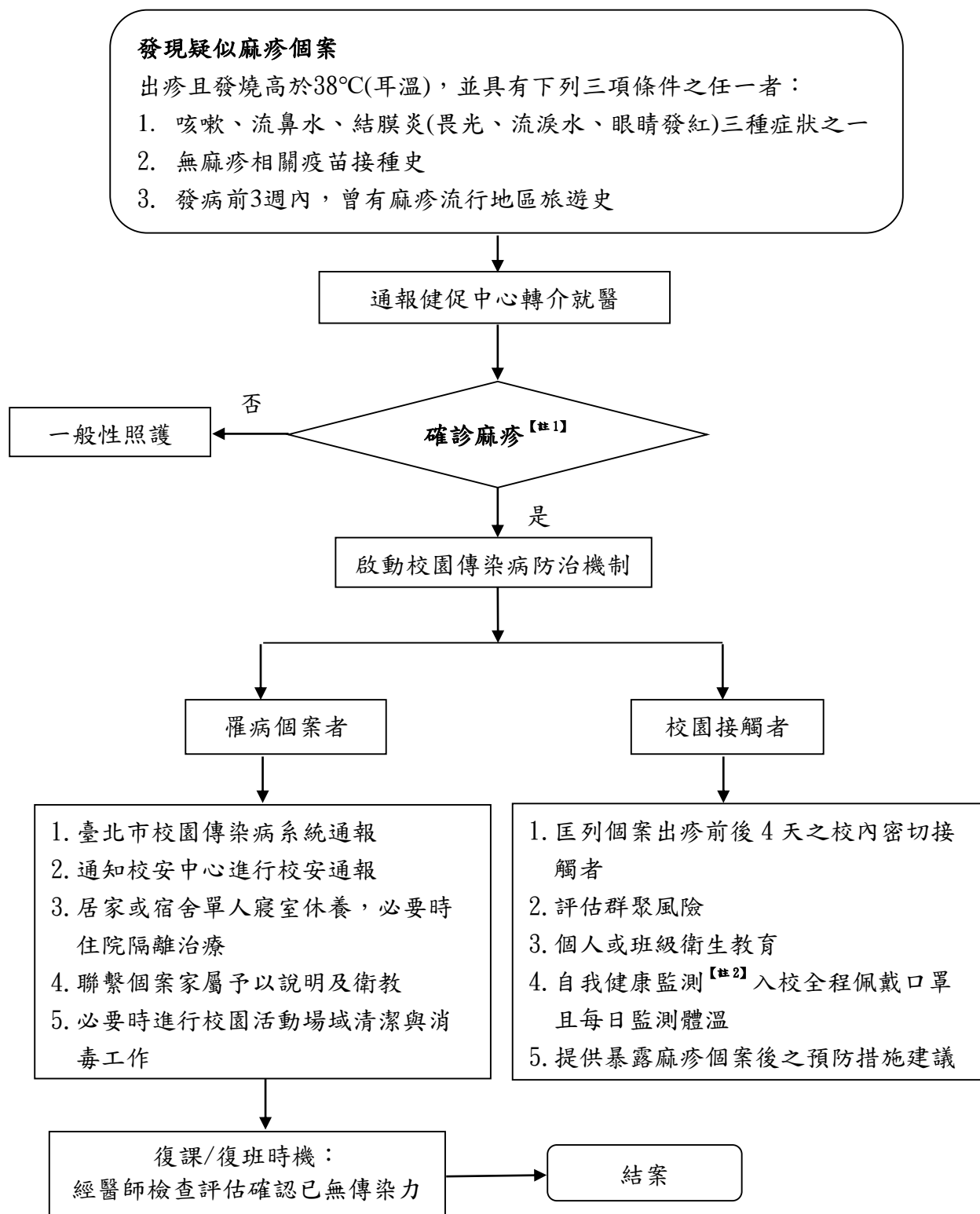
臺北市立大學校園水痘個案處理流程圖



【註1】如診斷「水痘併發症」則屬於第四類法定傳染病，由醫師主動通報法定傳染病系統。

【註2】接觸者自我健康監測，需每日早晚量測體溫，如出現不適症狀或皮膚病灶，需立即佩戴醫用口罩並盡速就醫。

臺北市立大學校園麻疹個案處理流程圖



【註1】麻疹屬於第二類法定傳染病，由診斷醫師24小時內主動通報法定傳染病系統。

【註2】接觸者自我健康監測期間，係指與麻疹個案最後1次接觸日期之後推算18天內。